

PHIẾU HIỆN VẬT

KHAY GỖ



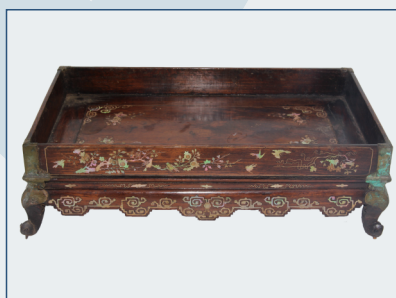
THÔNG TIN

- Tên gọi: Khay gỗ
- Tên gọi khác: Khay trà
- Mã số: BTAG.01-W01
- Chất liệu: Gỗ
- Số lượng: 01
- Nguồn gốc: Suu tâm
- Thời kỳ: Cận hiện đại
- Niên đại: Thế kỷ XIX-XX
- Kích thước:
 - + Dài: 30,0cm
 - + Ngang: 17,5cm
 - + Cao: 9,5cm
- Trọng lượng:
- Tình trạng: Nguyên.
- Ghi chú:

MIÊU TẢ

- Khay gỗ hình chữ nhật, sơn màu nâu, có 4 chân dáng quỳ, cần ốc xà cừ:
 - + Thân và mặt khay: cần hình cây, hoa, lá, chim, hoa văn cách điệu.
 - + Đế: trang trí hầu văn vân mây.
- Có niềng kim loại 4 góc mặt bên của khay.
- Dùng trong sinh hoạt hàng ngày.

HÌNH ẢNH



PHIẾU HIỆN VẬT

KHAY GỖ



THÔNG TIN

- Tên gọi: khay gỗ
- Tên gọi khác: khay trà
- Mã số: BTAG.02-W02
- Chất liệu: Gỗ
- Số lượng: 01
- Nguồn gốc: Suu tầm
- Thời kỳ: Cận hiện đại
- Niên đại: Thế kỷ XIX-XX
- Kích thước:
 - + Dài: 30,5cm
 - + Ngang: 17,5cm
 - + Cao: 9,5cm
- Trọng lượng:
- Tình trạng: Nguyên.
- Ghi chú:

MIÊU TẢ

- Khay gỗ hình chữ nhật, sơn màu nâu, có 4 chân dáng quỳ, cần ốc xà cừ:
 - + Lòng trong: cảnh đào và đôi bướm;
 - + Thân ngoài và đế: trang trí dây nho và bướm cách điệu.
- Có niềng kim loại 2 góc mặt bên của khay.
- Dùng trong sinh hoạt hàng ngày.

HÌNH ẢNH



KHAY GỖ



THÔNG TIN

- Tên gọi: Khay gỗ
- Tên gọi khác: Khay trà
- Mã số: BTAG.03-W03
- Chất liệu: Gỗ
- Số lượng: 01
- Nguồn gốc: Sưu tầm
- Thời kỳ: Cận hiện đại
- Niên đại: Thế kỷ XIX-XX
- Kích thước:
 - + Dài: 29,5cm
 - + Ngang: 17,0cm
 - + Cao: 9,5cm
- Trọng lượng:
- Tình trạng: Gãy 1 chân.
- Ghi chú:

MIÊU TẢ

- Khay gỗ hình chữ nhật, sơn màu nâu, có 4 chân dáng quỳ, cần ốc xà cừ:
 - + Lòng trong: giữa là cảnh hoa cúc và trang trí vành viền 1 đường chỉ;
 - + Thân ngoài: mai, sen, cúc, trúc, đào, chim, bướm và bài thơ chữ Hán;
 - + Đé: dây nho, hoa, lá.
- Bị gãy 1 chân.
- Dùng trong sinh hoạt hàng ngày.

HÌNH ẢNH



KHAY GỖ



THÔNG TIN

- Tên gọi: Khay gỗ
- Tên gọi khác: Khay trà
- Mã số: BTAG.04-W04
- Chất liệu: Gỗ
- Số lượng: 01
- Nguồn gốc: Sưu tầm
- Thời kỳ: Cận hiện đại
- Niên đại: Thế kỷ XIX-XX
- Kích thước:
 - + Dài: 31,5cm
 - + Ngang: 20,0cm
 - + Cao: 8,5cm
- Trọng lượng:
- Tình trạng: Nguyên.
- Ghi chú:

MIÊU TẢ

- Khay gỗ hình chữ nhật, sơn màu nâu đen, có 4 chân dáng quỳ.
- + Thân: đục rỗng hình chữ nhật;
- + Đế: chạm nổi cánh sen.
- Có niềng kim loại 3 góc mặt bên của khay.
- Dùng trong sinh hoạt hàng ngày.

HÌNH ẢNH



KHAY GỖ

THÔNG TIN

- Tên gọi: Khay gỗ
- Tên gọi khác: Khay trà
- Mã số: BTAG.05-W05
- Chất liệu: Gỗ
- Số lượng: 01
- Nguồn gốc: Sưu tầm
- Thời kỳ: Cận hiện đại
- Niên đại: Thế kỷ XIX-XX
- Kích thước:
 - + Dài: 31,0cm
 - + Ngang: 18,0cm
 - + Cao: 13,0cm
- Trọng lượng:
- Tình trạng: Mất 1 thanh sạp.
- Ghi chú:

MIÊU TẢ

- Khay gỗ hình chữ nhật, sơn màu nâu, có 4 chân dáng quỳ trên thanh sạp; Đế: chạm nổi họa văn vân mây, dây lá và hoa văn hình học.
- Bị mất 1 thanh sạp.
- Dùng trong sinh hoạt hàng ngày.

HÌNH ẢNH

